

# DIN – Rührwerksapparate AE 63 – 6300 I



# Rührwerksapparat AE 63 – 6300 L

## Auslegung

Druck: Innenkessel -1/6 bar  
Doppelmantel -1/6 bar  
Temperatur: -25/+200 °C  
Code: AD-Merkblätter, ASME

## Werkstoff

Behälter: P 275 NH (1.0487)  
Email: RAS GLASS®  
Klammerschrauben: 24CrMo5,  
oberflächenbehandelt  
Dichtungen: PTFE-umhüllte  
Flachdichtung nach DIN 28148

## Abnahme

Wasserdruckprüfung nach AD-Merkblatt  
Emailprüfung nach DIN EN 15191-1  
Hochspannungsprüfung 20 KV/12 KV

## Ausführung

Tragkonstruktion: Pratten, Füße, Tragring,  
Sonderausführung auf Anfrage  
Mantel: Doppelmantel (AM),  
Halb-Rohr-Version (HR)

## Einbauten

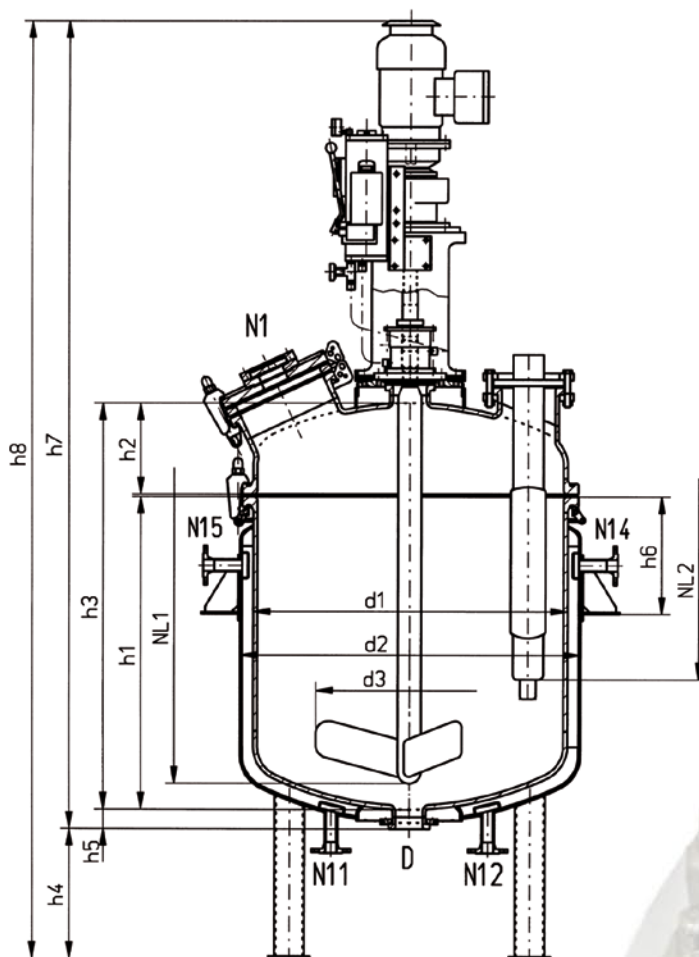
Antrieb: DIN-Rührwerksantrieb TRD mit Rührwerkflansch nach DIN 28137,  
doppelt-wirkende Gleitringdichtung mit Sperrdruckaggregat  
Rührer: Impeller (DIN 28157), Turbine, Anker (DIN 28158)  
(siehe Informationsblatt „Rührsysteme“)  
Störorgan: Paddel-Stromstörer nach DIN 28146  
Sonden: Temperaturmessung Einsteck - Temperaturmeßsonde (TS-Sonde),  
eingeschmolzenes PT-Element (TKE-Sonde), Email- und Behälterüberwachung,  
Leitfähigkeitsmessung (EBÜ-L-Sonde), Multi-Tube,  
Probeentnahme, Füllstandsmessung, pH-Wert-Messung

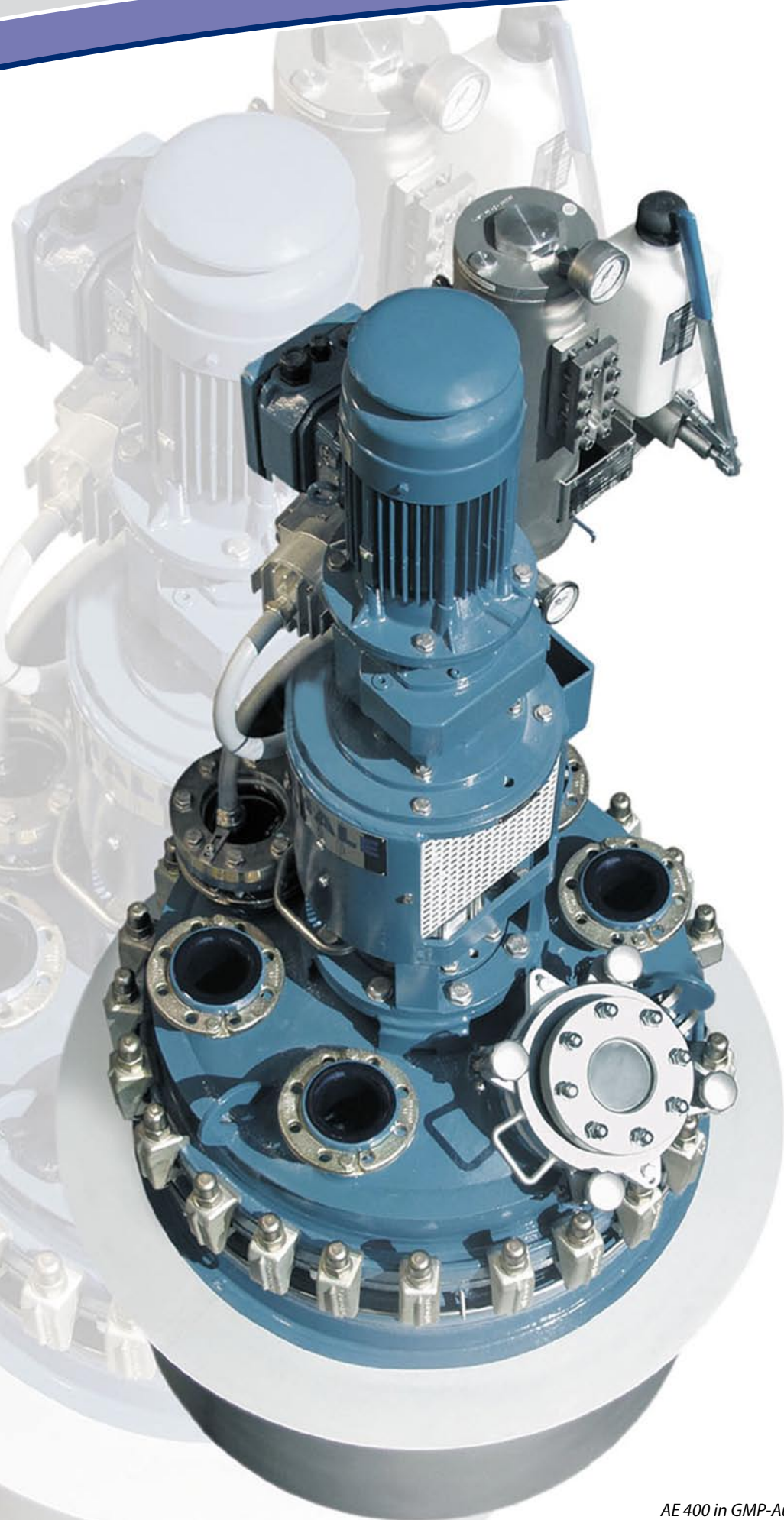
## Bestellbeispiel

Rührwerksapparat Form AE  
Nenninhalt 630 l  
Nenn Durchmesser 1000 mm  
Doppelmantel (AM)  
Auslaufstützen Form D nach DIN  
28140 – Teil 2

## RWA AE 630 – 1000 AM – D 100

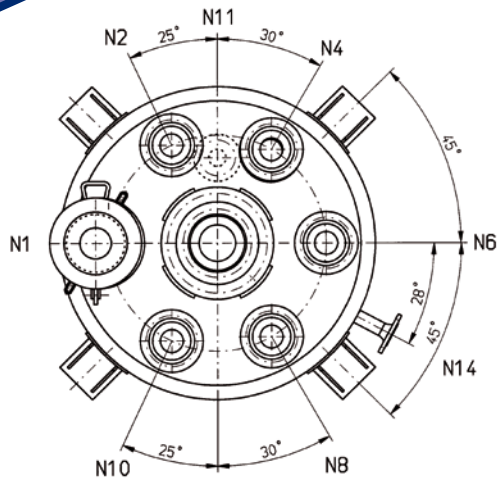
*Sonderkonstruktion auf Anfrage  
Technische Änderungen vorbehalten  
Stand 03/2003*



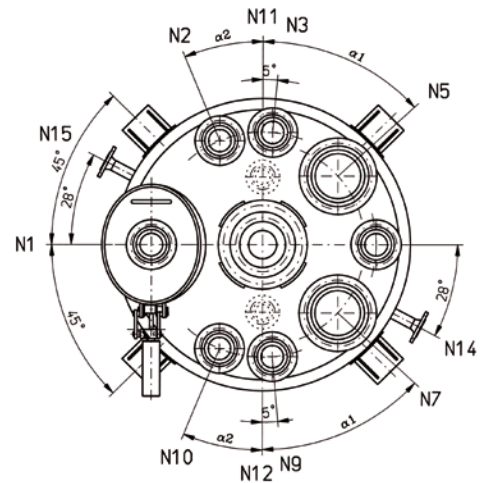


*Computergesteuerte Brennschneidroboter garantieren hochpräzisen Synchronschnitt und damit absolute Passgenauigkeit von Aushalsung und Stutzen*

*AE 400 in GMP-Ausführung und Edelstahlverkleidung*



AE 63 ÷ AE 630,  
508 < d1 < 1000, Draufsicht



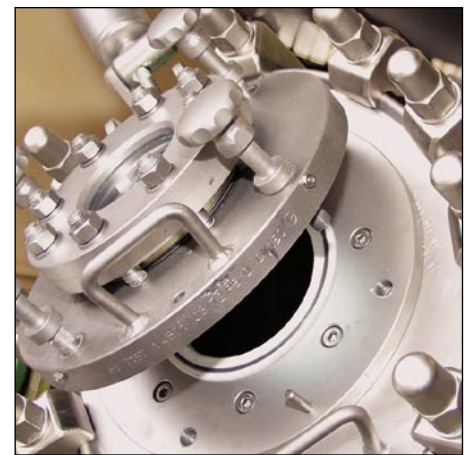
AE 1000 ÷ AE 6300,  
1200 < d1 < 2000, Draufsicht



Unser Inside Schleifautomat für Zargen, Böden und Stützen arbeitet vollautomatisch. Perfekt geschliffene Stahloberflächen bilden die ideale Grundlage für die Emaillierung



Bei bis zu 100 m Schweißnähten an einem Apparat entscheidend: UP-Schweißautomat sorgt für materialfreundliches Schweißen durch geringe Wärmeeinwirkung



Quick and Easy (QE)  
Emaillierter Edelstahldeckel mit Kleinflansch und Schauglas zur Schnellöffnung



»Laterne«:  
perfekte Verbindung von Motor und Rührorgan

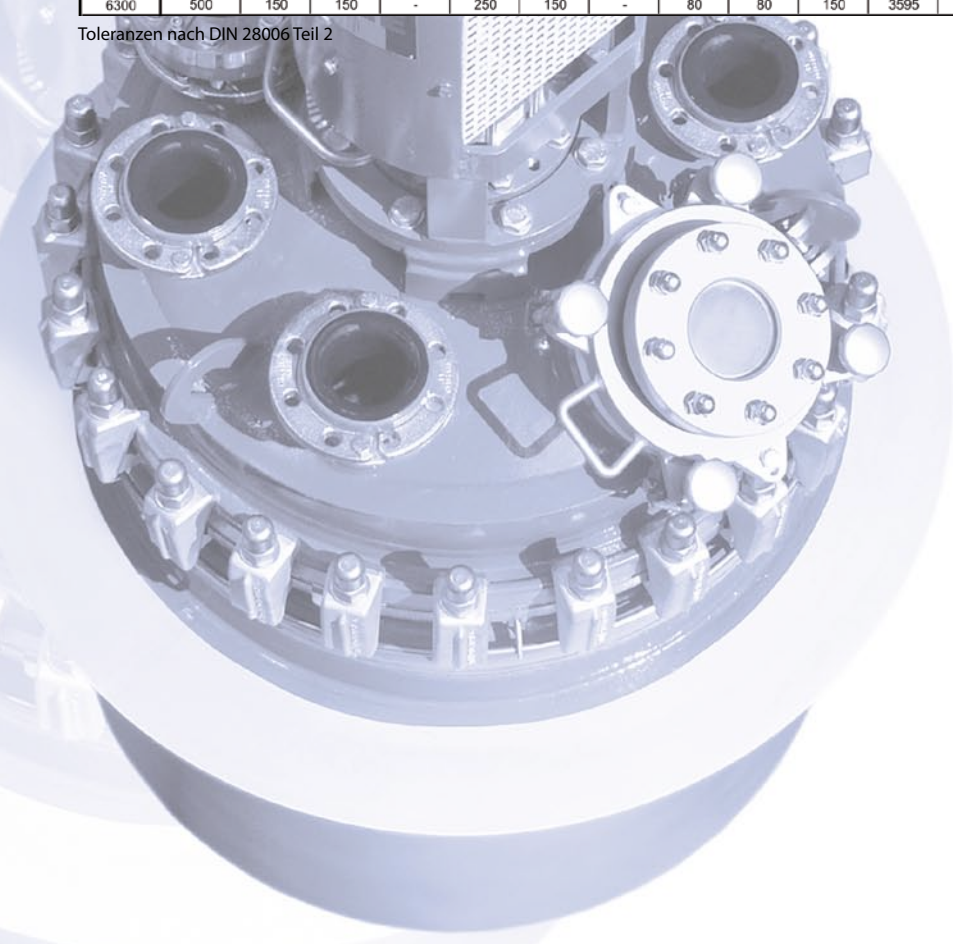
## ABMESSUNGEN

Nenn- volumen	Fassungsvolumen		Austausch- fläche m <sup>2</sup>	Hauptmaße (mm)										Gesamt- gewicht ≈ kg		
	Behälter	Mantel		d1	d2	d3	h1	h2	h3	h4	h5	h6	h7		h8	
													ca.			ca.
63	95	29	0,55	508	600	300	400	180	590	300	68	-	-	2110	430	
100	130	40	0,9	508	600	300	600	180	790	300	68	-	-	2310	520	
160	210	60	1,25	600	700	360	700	200	910	300	68	-	-	2430	640	
250	330	75	1,7	700	800	420	800	220	1030	300	68	340	2355	2655	850	
400	535	116	2,5	800	900	480	1000	250	1280	500	78	365	2595	3095	1040	
630	860	150	3,2	1000	1100	600	1000	300	1310	500	78	380	2790	3290	1400	
1000	1470	210	4,6	1200	1300	720	1200	350	1560	500	74	410	3040	3540	2250	
1600	2340	285	6,3	1400	1500	840	1400	400	1810	500	74	420	3455 (3765)*	3955 (4265)*	3100	
2500	3480	370	8,2	1600	1700	960	1600	460	2070	500	70	450	3830 (4140)*	4330 (4525)*	3900	
4000	5430	520	11,6	1800	1900	1100	2000	500	2510	500	70	480	4505 (4840)*	5005 (5340)*	5300	
6300	8390	685	16	2000	2100	1100	2500	550	3080	500	86	545	5170 (5505)*	5670 (6005)*	7800	

\* Klammermaße gelten für Antriebsbauform S

Nenn- volumen	Stutzen (DN)													Antrieb			
	N1	N2 N10	N3 N9	N4	N5 N7	N6	N8	N11 N14	N12 N15	D	NL1	NL2	α1	α2	Baugröße	ML max. Nm	Pn kW
63	100	40	-	80	-	80	50	40	-	80	970	475	-	-	125 K	330	0,55
100	100	40	-	80	-	80	50	40	-	80	1170	675	-	-	125 K	330	0,55
160	100	50	-	80	-	80	80	40	-	80	1290	750	-	-	125 K	330	0,55
250	150	50	-	80	-	80	80	40	-	80	1450	830	-	-	200 K	550	1,5
400	200	80	-	80	-	100	80	40	-	100	1655	1020	-	-	200 K	550	1,5
630	250	100	-	100	-	150	100	50	-	100	1720	1040	-	-	250 K	550	3
1000	350x450	100	100	-	200	100	-	50	-	100	1970	1200	47,5°	22,5°	250 K	550	3
1600	350x450	100	100	-	200	100	-	50	50	100	2285	1200	45°	30°	300 K (S)*	1100	4
2500	350x450	100	100	-	200	100	-	50	50	100	2540	1420	45°	25°	300 K (S)*	1100	5,5
4000	500	150	150	-	250	150	-	50	50	100	3075	1800	45°	25°	400 K (S)*	2100	7,5
6300	500	150	150	-	250	150	-	80	80	150	3595	2320	45°	30°	500 K (S)*	2100	11

Toleranzen nach DIN 28006 Teil 2



Wir beraten Sie gern über unser Produktsortiment:

- Emaillierte Rührbehälter nach DIN 28136
- Spezialrührbehälter für die pharmazeutische Industrie
- Komponenten für die Pharma-Apparatetechnik
- Rührwerke und -systeme für die chemische und pharmazeutische Industrie
- Polymerisationsapparate
- Lagertanks und Vorlagen
- Kolonnen
- Emaillierte Wärmetauscher
- Mess- und Analysetechnik
- Zubehör

[www.thaletec.com](http://www.thaletec.com)

## THALETEC RUND-UM-SERVICE

24-h-Hotline:  
+ 49 (0) 39 47 / 778 111



**THALETEC GmbH**

Steinbachstraße 3  
D - 06502 Thale

Telefon:  
+ 49 (0) 3947 778-0  
Telefax:  
+ 49 (0) 3947 778-110

Hotline:  
+ 49 (0) 3947 778-111  
[service@thaletec.com](mailto:service@thaletec.com)  
[www.thaletec.com](http://www.thaletec.com)

